



# Helse i plan - et tverrfaglig arbeid

Ingunn Håverstad, MHV-rådgiver og folkehelsekoordinator



Miljøretta  
Helsevern  
HALLINGDAL



- Opprettet i mai 2002.
- Samarbeid mellom 6 kommuner i Hallingdal – vertskommunemodell.
- Kommuneoverlegeforum styringsgruppe – månedlige møter.
- Folkehelsekontoret Gol – MHVH, folkehelsekoordinator og kommuneoverlege.

# Det tverrfaglige samarbeidet

- **Kommuneoverlegeforum i Hallingdal.**
- **Hallinghelse - Folkehelsegruppe.**
- **Tverrfaglig forum Ål.**
- **Administrativt planforum Gol.**
- **Planforum Hemsedal.**



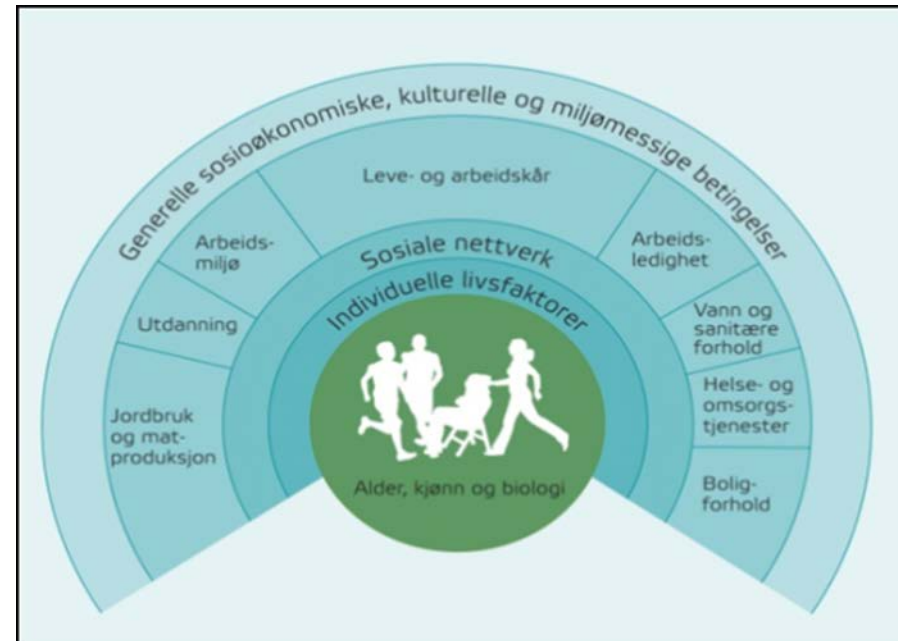
Hallinghelse  
HALLINGDAL



# Helsehensyn i planer

Behov for bredere helse- og folkehelsehensyn i planarbeid og plansaker:

- Universell utforming
- Fysisk aktivitet
- Ernæring – sunne valg
- Trygghet og sikkerhet
- Psykisk helse
- Sosial ulikhet i helse





# Helsekonsekvensutredning

- MHVH utarbeidet sjekklister.
- Folkehelsegruppa gjenopptatt arbeidet.
- Innspill fra planavdelinger
- Implementering i alle kommunene gjenstår.

		Konsekvens			
		Liten	Moderat	Stor	Katastrofal
Sannsynlighet	Lav	Green	Green	Yellow	Red
	Moderat	Green	Yellow	Yellow	Red
	Høy	Yellow	Yellow	Red	Red
	Svært høy	Red	Red	Red	Red





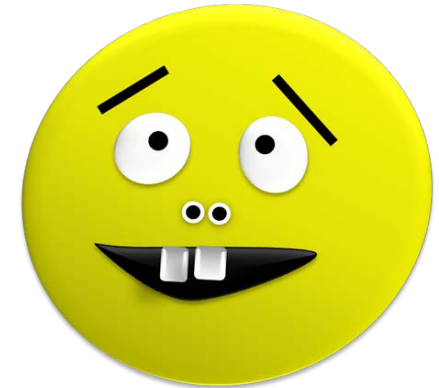
# Sjekklisten

I hvilken grad påvirker tiltaket/planen:	Positivt ☺	Ingen påvirkning	Negativt ☹	Vil konsekvensene fordele seg likt i befolkningen?	Kommentar
<b>Fysiske forhold:</b>					
1. Universell utforming					
2. Drikkevann og vassdrag					
3. Trafikksikkerhet					
4. Støy, luftkvalitet og stråling (radon og elektromagnetisk)					
5. Personskade- og ulykkesrisiko					
6. Avfall og avfallshåndtering					
<b>Sosiale forhold:</b>					
7. Lekeplasser, sosiale møteplasser, grøntområder og friluftsliv					
8. Tilgang til sunn eller usunn mat, tobakk eller alkohol					
9. Barnehage og skole					
10. Arbeidsplasser og boligmarkedet					
11. Tilgang til private og offentlige tjenester					
12. Befolkningens trygghetsfølelse					
13. Sosiale nettverk/integrering					



# Utfordringer

- Fra idè til bruk.
- Implementering i rutiner for planarbeidet i kommunene.
- Felles forståelse.
- Ulik organisering .
- Ulike avsatte ressurser.
- Samarbeid med planfolket – tidligere inn på banen.





# Suksessfaktorer

- Gode tverrfaglige samarbeid.
- Tettere kontakt mellom helse og plan – MHV eller folkehelsekoordinator kan være brobygger.
- Faste møtearenaer – men uformell møteform.
- Felles forståelse og forankring av rutiner/sjekklistor ol.

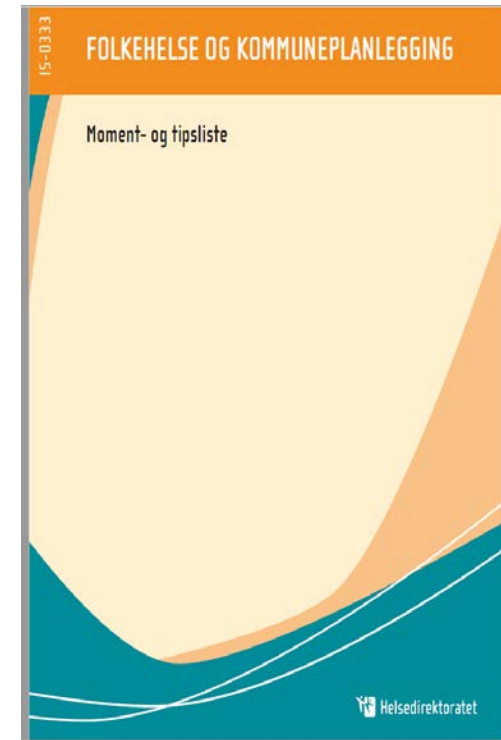






# Folkehelse og kommuneplanlegging

- <http://www.mhvh.no/file/53d290741827/Folkehelse%20og%20planlegging.%20Moment-%20og%20tipsliste.pdf>
- Godt dokument for å jobbe for felles forståelse.
- Gode tips i listen på slutten.
- Plukk ut det som passer for egen kommune eller region, diskuter sammen med planfolket.
- Vi har valgt å gjøre det enkelt!





# Tips på veien...

- Planarbeid er tidkrevende – kunsten å prioritere.
- Gjør ting enkelt, lett å bruke.
- Bistå, vær til hjelp!
- Folkehelse er felles ansvar.
- Planer danner grunnlag for kommunene arbeid og innsatsområder.
- Kom på banen!





Takk for meg!

Miljøretta helsevern Hallingdal: [www.mhvh.no](http://www.mhvh.no)

Hallinghelse: <http://hallinghelse.no/>