



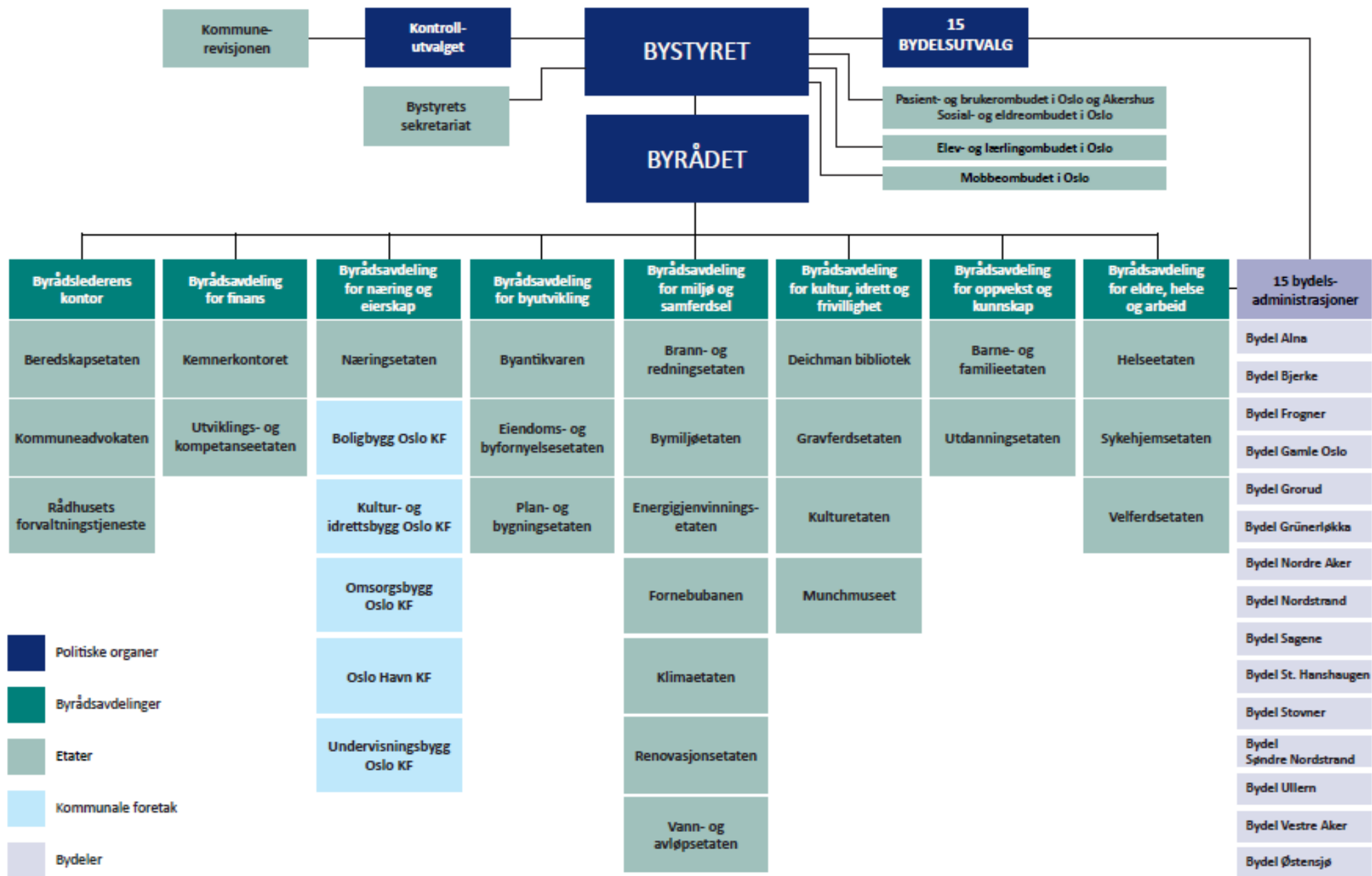
Oslo kommune

Erfaringer fra Oslo etter tilsynskampanje med risikovurdering og beredskap i barnehager

Ståle Grøthe, Helseetaten

Organisasjonskart Oslo kommune

Siste oppdatering mars 2018



Politiske organer

Byrådsavdelinger

Etater

Kommunale foretak

Bydeler



Tilsynskampanjer i Oslo



Oslo kommune
Helseetaten

Tilsynskampanje mot virksomheter i Oslo som tilbyr bekjempelse av skadedyr



Oslo kommune
Helseetaten

Miljørettet helsevern
Rapport 2017

Samlerapport
Tilsynskampanje med sikkerhet og vannkvalitet i svømmehaller



Oslo kommune
Helseetaten

Tilsynskampanje med fysisk utfoldelse og sikkerhet i barnehager i Oslo



Miljørettet helsevern
Rapport 1 - 2017



Oslo kommune
Helseetaten

Samlerapport
Tilsynskampanje med rengjøring og smittevern i barnehager i Oslo



Oslo kommune
Helseetaten

Miljørettet helsevern
rapport 1 - 2017

Samlerapport
Tilsynskampanje med inneklima i skoler



Miljørettet helsevern
Rapport 2 - 2017



Oslo kommune
Helseetaten

Samlerapport
Risikovurdering og beredskap i barnehager



Oslo kommune
Helseetaten

Samlerapport
Tilsynskampanje med renhold og vedlikehold, samt forebygging av krenkende adferd i sanitæranlegg i skoler



Miljørettet helsevern
Rapport 2 - 2015

Miljørettet helsevern
Rapport 1 - 2018

Nytteverdi av tilsynskampanjer

- Økt tilsynskompetanse
- Fagmiljø
- Enhetlig tilsyn
- Enkelt, flere tilsyn
- Uavhengig
- Samordnet og slagkraftig
- Bedre oppmerksomhet
- Tilsynsobjektene er bedre forberedt
- Nytteverdi også for virksomheter som ikke får tilsynsbesøk





Enhetlig tilsyn

Kategorisering av tilsynstema

- har tilstrekkelig oversikt og vurdert risikoforholdene
- har hensiktsmessige rutiner og internkontroll slik at ulykker og skader forebygges
- har hensiktsmessige planer for håndtering av ulykkes- og faresituasjoner

Akseptkriterier

- Skriftlig oversikt over fare og risikovurderinger (risikoregister)
- Regelmessig gjennomgang av risikovurderingene
- Skriftlige rutiner/sjekklistene er basert på risikovurdering
- Felles forståelse av virksomhetens risikovurderinger og tiltak





Risikovurdering og beredskap i barnehager

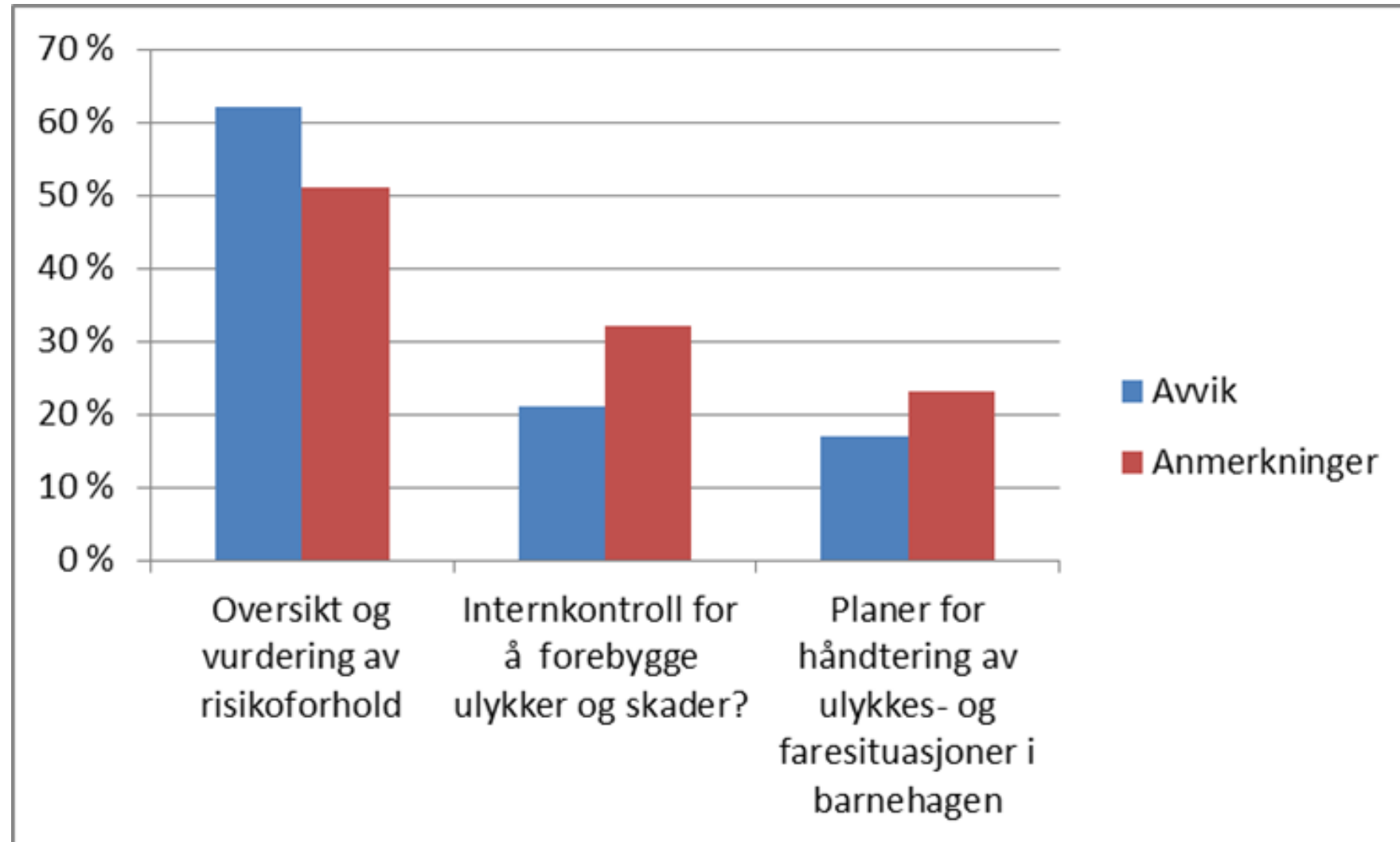
Tall og fakta

- 72 av 726 barnehager
- 32 kommunale og 40 private
- 14 av 15 bydeler
- 86 % av barnehagen i Oslo er godkjent
- I 39 % av barnehagene ble det ikke påpekt avvik
- 75 % har utarbeidet risikoregister
- 61 avvik og 69 anmerkninger, i tillegg 13 avvik som er sidefunn
- 13 barnehager har ikke en oppdatert og/eller lokalt tilpasset beredskapsplan
- 85 % av barnehagene øver bare på beredskapssituasjoner som brann og førstehjelp



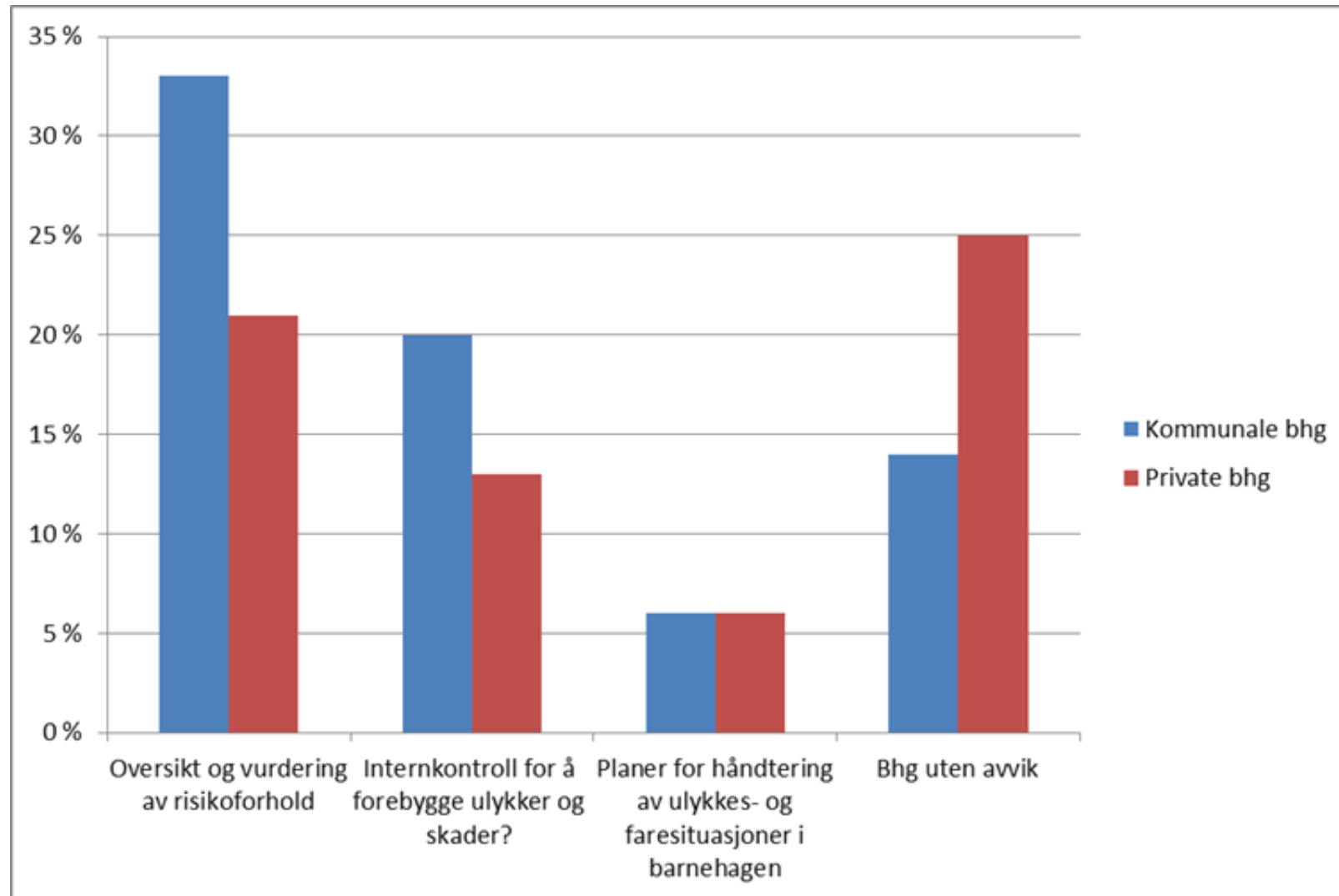


Avvik og anmerkninger prosentvis fordelt på kategorier





Forskjell på kommunale og private barnehager





Systemavvik eller fareavvik?

Manglende risikovurdering, tiltak eller kontroll med tiltak

Observasjoner

Fare(r) ikke kartlagt

Fare ikke kjent

Risiko ikke vurdert

Ulik forståelse av risiko

Risikovurdering ikke dokumentert

Tiltak ikke iverksatt i samsvar med risikovurdering

Tiltak fungerer ikke

Ulik forståelse av tiltak

Ikke egenkontroll med tiltak

Ikke avviksbehandling

Åpenbar fare

Observasjoner

Svært alvorlig konsekvens eller svært stor sannsynlighet

Avdekkes på befaring

Avvik er ikke fulgt opp

Bekymring fra foresatte

Bekymring fra ansatte

Hendelser







Oslo kommune

