

Kompakt byutvikling

– muligheter og utfordringer

Årskonferanse: Byutvikling og fortetting i samfunns- og folkehelseperspektiv

Hege Hofstad

BY-OG REGIONFORSKNINGSINSTITUTTET NIBR



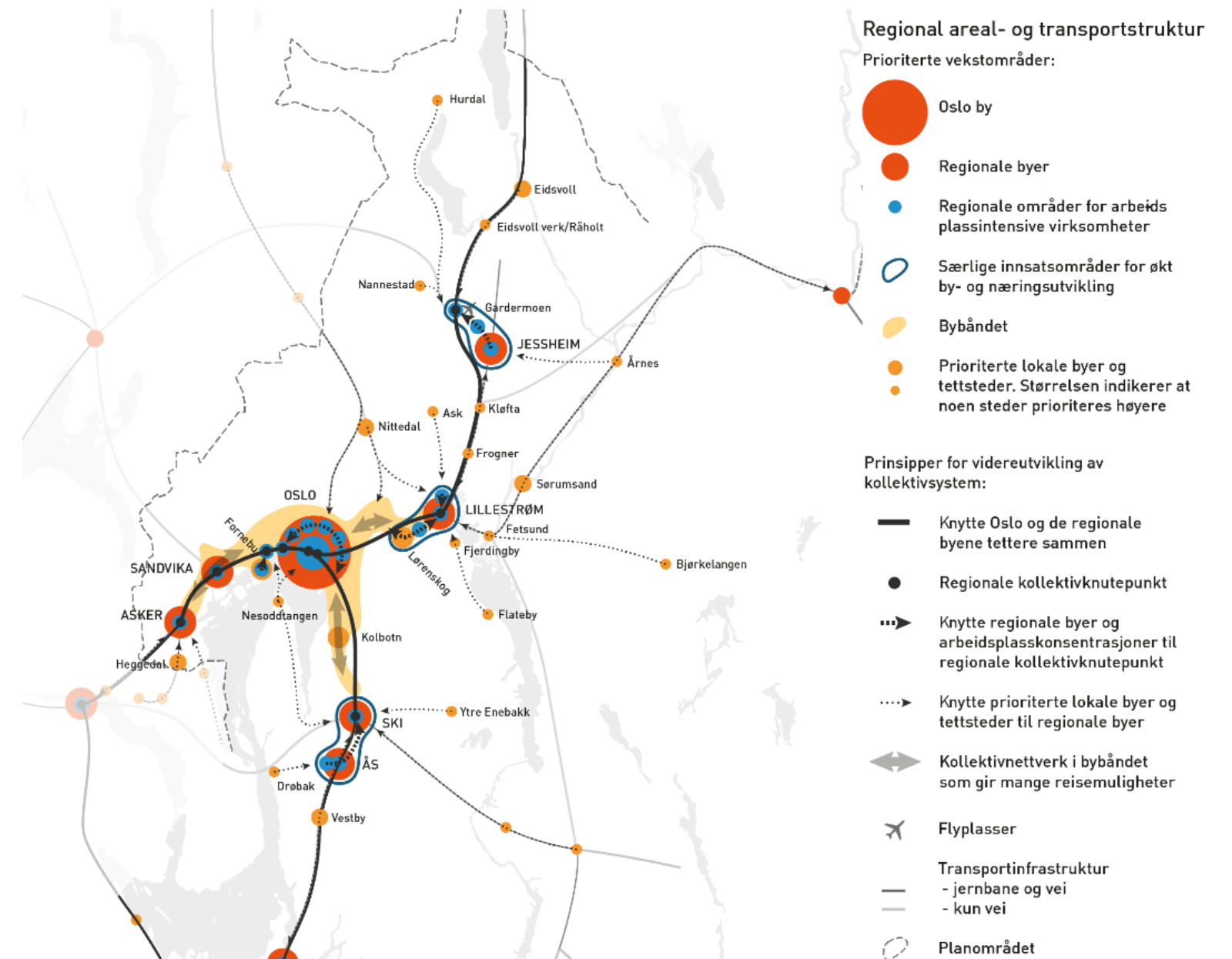
Fokus

- Kompakt byutvikling i et bærekraftperspektiv
- Nærmere om sosial bærekraft/folkehelse
- Hvordan ivareta den sosiale bærekraftdimensjonen/folkehelse i den kompakte byen?

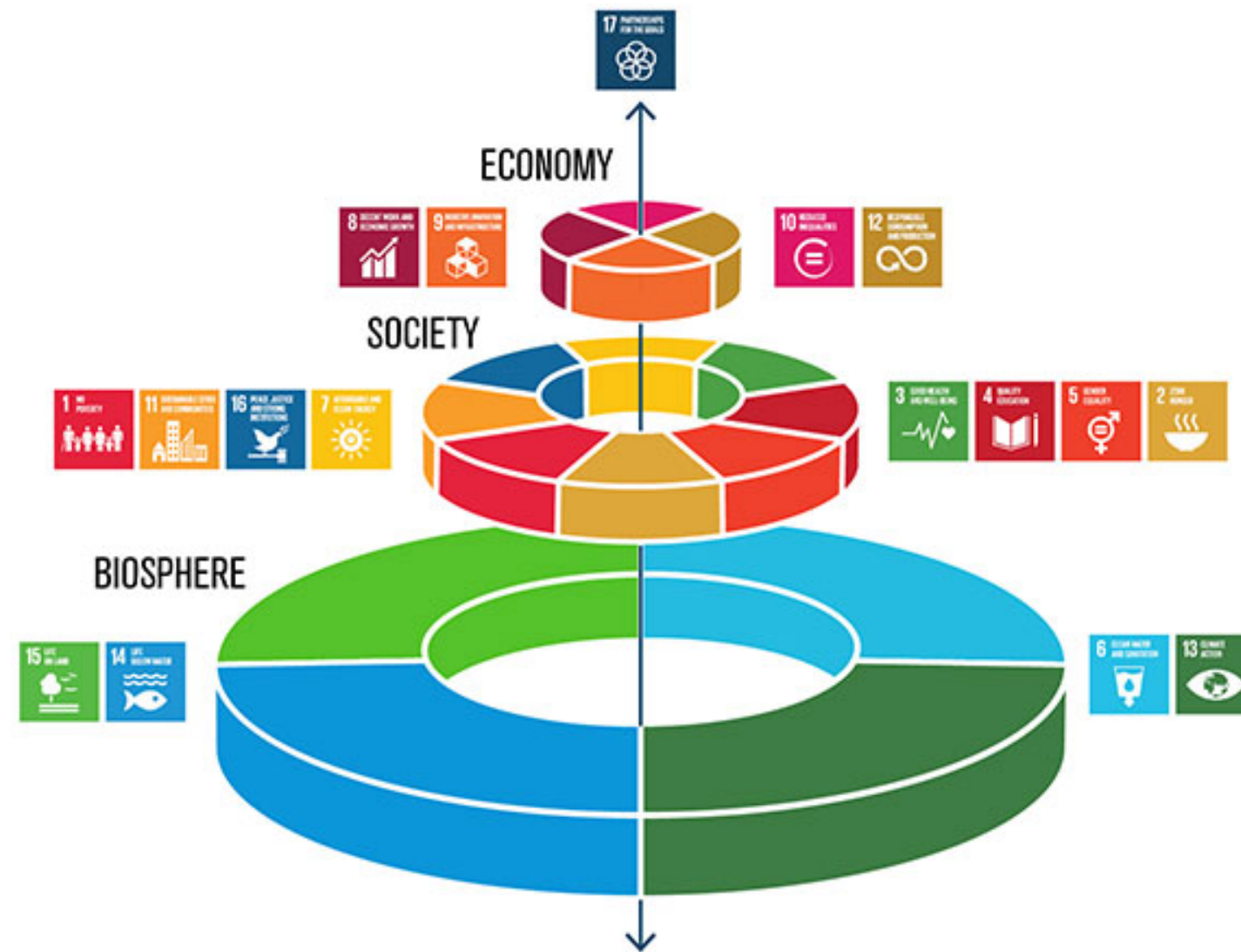
- Ideally, a compact city secures socially beneficial, economically viable, and environmentally sound development through dense and mixed use patterns that rely on sustainable transportation (Jenks & Jones, 2010; Dempsey 2010; Jenks & Dempsey, 2005; Burton, 2002).

Knutepunktutvikling det rådende planparadigmet

- ✓ Fortetting omkring skinnegående kollektivtrafikk
- ✓ «Utviklingsområder»
- ✓ Her trumfer utvikling hensyn til jordvern og grønnstruktur
- ✓ Regional forhandling: Utvelgelse av knutepkt.



Kompaktbymodellen i et bærekraftperspektiv



Kilde: Stockholm Resilience Center

Kompakt by og den økonomiske dimensjonen

- Samlokalisering av ulike funksjoner: arbeidsplasser, service, utdanning, transport, kulturelle og kommersielle tilbud
 - Vitalisering av bykjernen/sentrum
 - Bedre kundegrunnlag

- Kompakt = attraktiv
 - Bedre sentrum
 - Omdømme

- Men! Opplever konkurranse fra etableringer utenfor – billigere og mindre komplisert

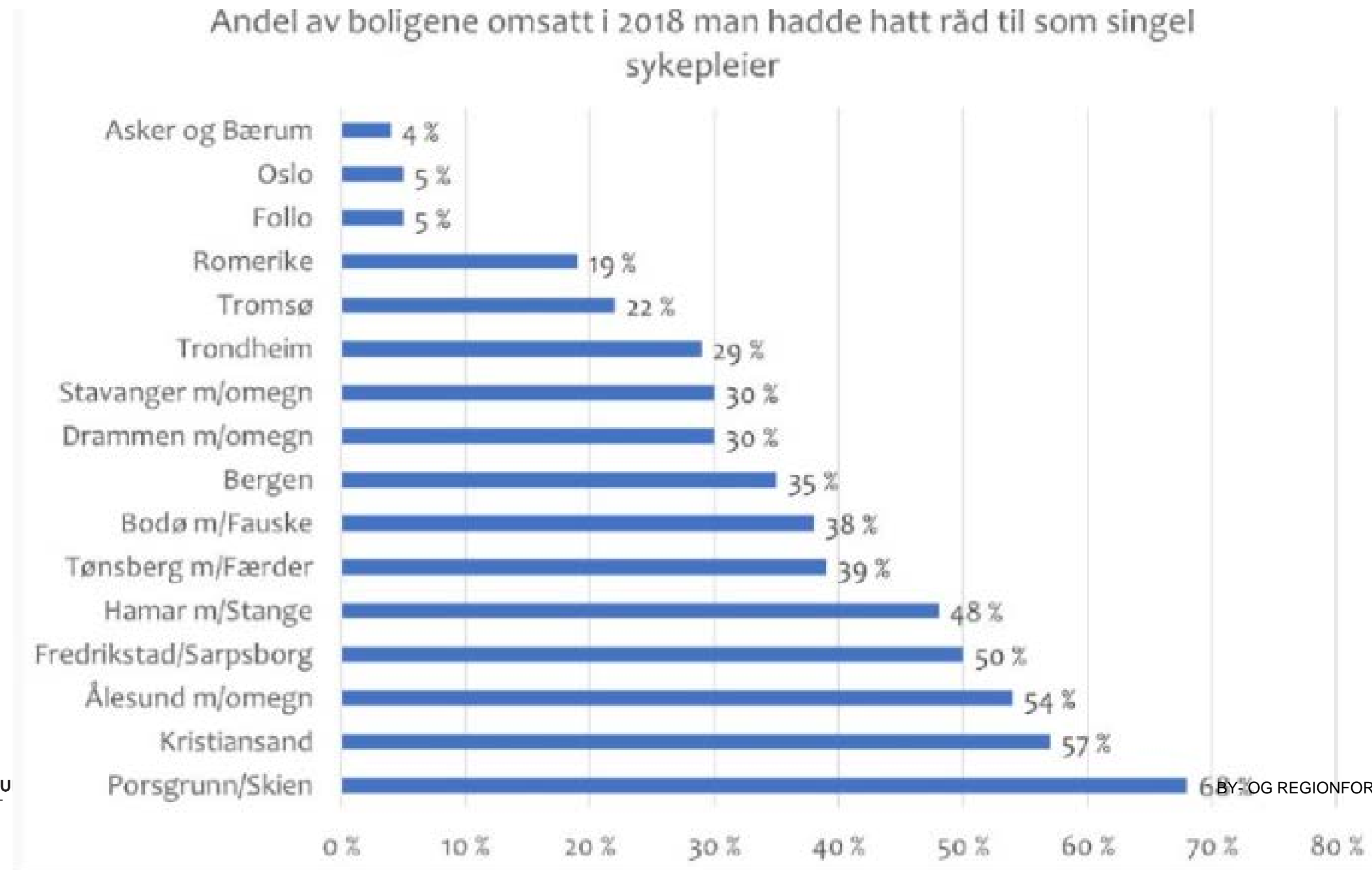
Kompakt by og den miljømessige dimensjonen

- Bedre tilrettelegging for bærekraftige transportformer – økt tilbud
- Bevaring av store, sammenhengende grøntarealer
- Grønnstruktur og landbruksområder i utviklingsområdet utsatt

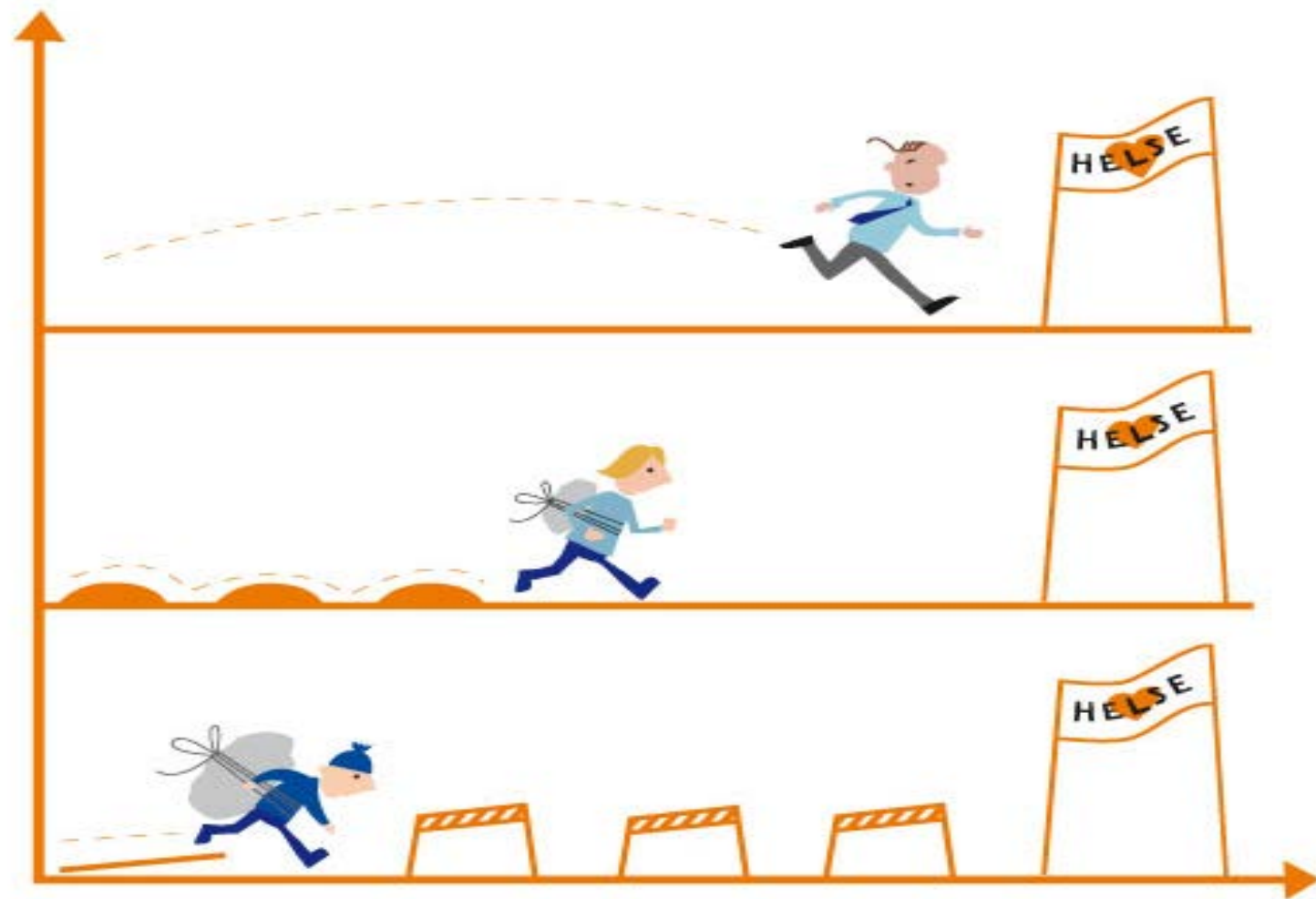
Kompakt by og den sosiale dimensjonen

- «Blandstad»
 - ✓ Variert boligstruktur
 - ✓ Styrke sosiale nettverk
- Negative sideeffekter av kompakt by
 - ✓ økt støy og dårligere luftkvalitet
 - ✓ Dyre boligpriser

Den tette byen: Vanskelig å skaffe egen bolig med vanlig inntekt



Sos.dim.- virkemidler



- Plan- og bygningsloven inneholder få spesifikke virkemidler for å ivareta den sosiale dimensjonen
- Regulerer det fysiske ved en bolig, men ikke *hvem* som skal bo der -

Sosialt bærekraftige lokalsamfunn?

- Det fysiske målbare får oppmerksomhet i den fysiske planleggingen:
Bygd struktur, infrastruktur, grønnstruktur...

Men hva med den *menneskelige* strukturen...?

Nærmere om sosial bærekraft/folkehelse



Brundtlandrapporten + Ottawacharteret = Felles global utviklingsdiskurs:

- Menneskelige behov står i sentrum
- Sosial rettferdighet er en hovedmålsetting
- Helse og sosial bærekraft er gjensidig avhengige
- Arbeidsform: Innsats på tvers av samfunnets sektorer og nivåer, gjennom myndiggjøring av lokalsamfunn og medvirkning fra befolkningen

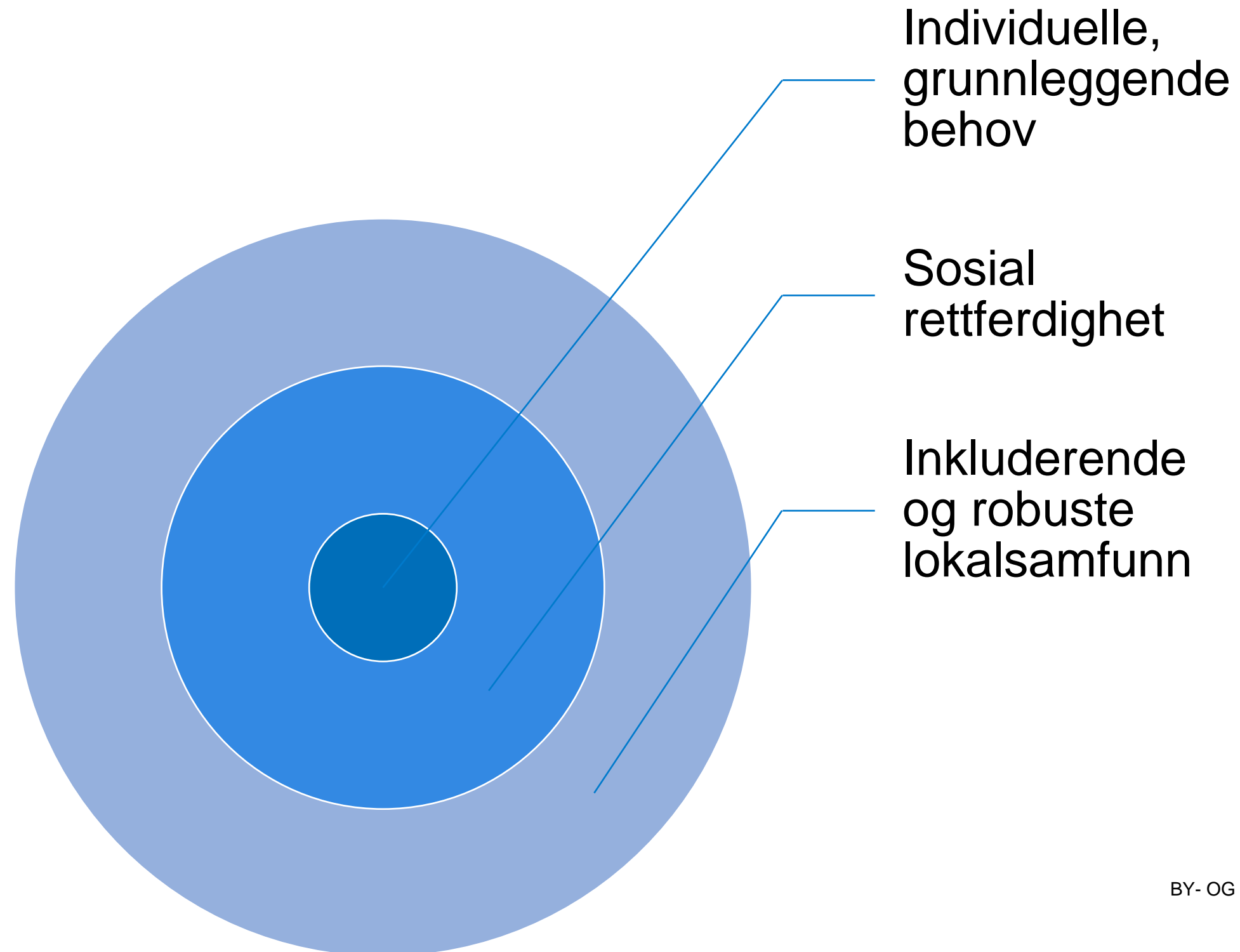


Folkehelsepolitikken kan brukes som virkemiddel

Det brede folkehelsebegrepet



Tre dimensjoner ved sosial bærekraft



Grunnleggende behov

Fra de helt nødvendige fysiske, materielle behovene for å opprettholde livet, som mat, helse, husly...

....til de immaterielle behovene som utdanning, arbeid, osv.

... Men også psykososiale faktorer som glede, selvrespekt, verdighet, selvtillit og identitet knyttet til livskvalitet og trivsel.

Sosial rettferdighet

- Hvordan grunnleggende behov og muligheten til å oppleve livskvalitet og trivsel er *fordelt* i befolkningen eller i et lokalsamfunn
- *Muligheten* til å tilegne seg goder og ressurser er likt fordelt uavhengig av hudfarge, kjønn og inntekt
- Setter fokus på *inklusions- og eksklusjonsmekanismer*

Inkluderende og robuste lokalsamfunn

- Vektlegger: Kapasiteten til å utvikle helsefremmende og gode nærmiljøer preget av sosial integrasjon og robusthet
- Nabolag og lokalsamfunn påvirker hvilke livsmuligheter en har, uavhengig av individuelle karakteristika og familiebakgrunn
- Helt sentralt: omfanget av *sosial tilhørighet* eller *samhørighet* (social cohesion) og *sosial kapital*

Mål om sosial bærekraft utløser:

- behov for en **helhetlig og stedstilpasset tilnærming** som kombinerer fysiske, sosiale og velferdsmessige tiltak
- **Fysisk:** Et sted kan ikke reguleres til å bli sosialt bærekraftig
- **Sosialt/lokalsamfunnsutvikling:** De fysiske komponentene er bare et utgangspunkt for sosiale relasjoner og aktiviteter
- **Velferdsmessig:** Tilrettelegging for sosialt liv og sosio-økonomisk variasjon utsletter ikke sosial ulikhet

Løsning på problemet	Kunnskap om problemet	
	Sikker	Usikker
Kjent	<p>«Tamme» problemer, standardprosedyrer</p>	<p>Politiserte problemer, konkurrerende verdier og interesser</p> <p>- Forhandlende tilnærming:</p> <ul style="list-style-type: none"> ➤ Kunnskapsinnhenting ➤ Tilpasning av forståelser ➤ Etablere konsensus om vektlegging
Ukjent	<p>Komplekse problemer, Prøving og feiling, inkrementalisme</p> <p>- Temporær og utprøvende tilnærming:</p> <ul style="list-style-type: none"> ➤ Utprøving av ulike boligtilbud-modeller ➤ Testing av midlertidige løsninger (sosiale møteplasser f.eks) 	<p>Gjenstridige problemer, behov for ny kunnskap, organisasjonslæring, samstyring, innovasjon</p> <p>- Eksperimentell tilnærming:</p> <ul style="list-style-type: none"> ➤ Felles utforsking av det ukjente, tverrsektorielt ikke nok, samskaping

Mål/virkemidler

OSLOMET

Fysiske

Samfunnsutvikling

Velferdsmessige

Eie egen bolig

Subsidiere, bygge på kommunal grunn, regulere størrelse på bolig

Samarbeide med allmenntilretteleggende stiftelser

Kommunale og statlige støtteordninger

Arbeid

Regulere til næring

Samarbeide med gårdeiere/subsidiere leie
Samarbeide med arbeidsgivere

Utvikle ulike arbeidstilknyningsformer

Påvirke egne omgivelser, sikre sosial aktivitet

Legge inn medvirkningsmuligheter og regulere inn sosiale møteplasser

Stimulere initiativer og ta dem i mot

Hente inn synspunkter også fra dem som ikke tar initiativ



Gi strategisk retning

- **Lære** – forstå utfordringen
- **Definere** – sette ambisjonsnivået, beskrive veien til målet
- **Prioritere** – hvilke sosiale bærekraftfaktorer er viktigst i vår kommune/i nærmiljøet?

Reorientere

- **Bygge kompetanse & kapasitet** – tydelige forventninger i virksomhetsstyringen, ta ut potensialet i PBL, søke å bedre rammebetingelsene (staten)
- **Sosial miks & bolig for alle** – regulere nærmiljøfunksjoner, fysiske møteplasser og rekreasjonsområder, variasjon i boligstørrelser og –typer, teste sosiale boligmodeller, kombinere samfunnsutvikling og velferdstiltak

Samskape

- **Institusjonalisere** – samskapingsarenaer
- **Utvikle** – kontekstuell kunnskap
- **Fasilitere** – sosial tilhørighet, aktivitet, stedsidentitet, innovasjon

Lyst til å lære mer?

Millstein, M. og Hofstad, H. (2017): *Fortetting og folkehelse – hvilke folkehelsekonsekvenser har den kompakte byen?* NIBR-rapport 2017:2, Oslo: Norsk institutt for by- og regionforskning, OsloMet.

Hofstad, H. and Bergsli, H. (2017): *Folkehelse og sosial bærekraft, en sammenlikning og diskusjon av begrepsinnhold, målsettinger og praktiske tilnærminger*, NIBR-rapport 2017:15, Oslo: By- og regionforskningsinstituttet NIBR, OsloMet.

Hofstad, H. (2019): *Kommunal planlegging som redskap for å redusere sosiale helseforskjeller - Oppsummering av erfaringer fra tidligere forskning og workshop med nøkkelaktører*, NIBR-rapport 2019:6, Oslo: By- og regionforskningsinstituttet NIBR, OsloMet.

Kommer:

von Heimburg, D. og Hofstad, H. (2019): *Samskaping som samarbeids- og styringsform for kommunenes folkehelsearbeid - Hva vet vi? Hva er utfordrende? Og hvor går vi videre?* under publisering som NIBR-rapport.